

Руководство по установке и эксплуатации

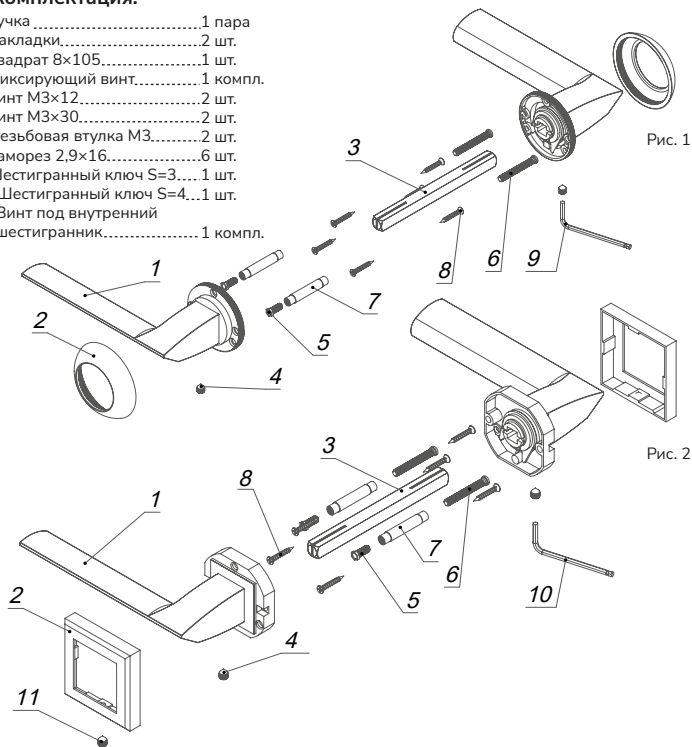
ПАСПОРТ ИЗДЕЛИЯ

Ручки дверные

Дверная ручка — основной элемент дверной фурнитуры для её ручного открывания.
Для наиболее комфортной эксплуатации рекомендуем использовать только оригинальную фурнитуру TM Punto.

1. Комплектация:

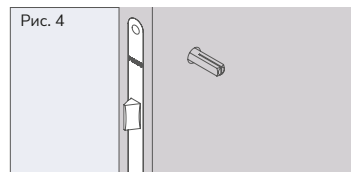
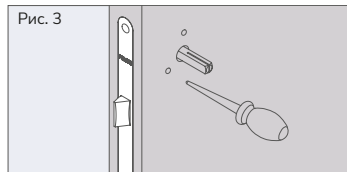
1. Ручка 1 пара
2. Накладки 2 шт.
3. Квадрат 8×105 1 шт.
4. Фиксирующий винт 1 компл.
5. Винт М3×12 2 шт.
6. Винт М3×30 2 шт.
7. Резьбовая втулка М3 2 шт.
8. Саморез 2,9×16 6 шт.
9. Шестигранный ключ S=3 1 шт.
10. Шестигранный ключ S=4 1 шт.
11. Винт под внутренний шестигранник 1 компл.



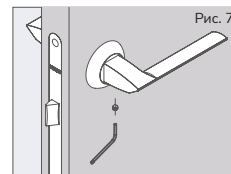
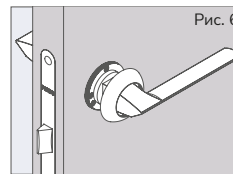
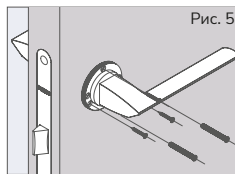
2. Инструкция по установке:

Установка дверной фурнитуры должна производиться квалифицированными специалистами.
Настоятельно рекомендуем производить установку ручек после окончания строительных работ.
Стандарт высоты установки от 90 до 110 см от уровня пола, эта величина установлена на базе статистических расчетов и подобрана для людей среднего роста.

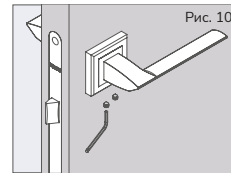
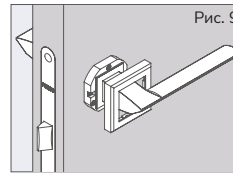
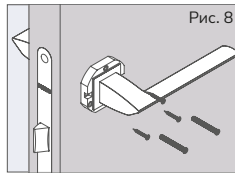
- 2.1. Необходимо разметить и подготовить отверстия для крепления дверной ручки (рис. 3).
- 2.2. Расположите соединительный квадрат 3 в соответствующее отверстие замка/защелки (рис. 4)



- 2.3. Зафиксируйте основания на полотне с помощью втулок 7 с винтами 5, 6 или саморезов 8 (рис. 5)
- Если ручка на круглом основании:
2.4. Наденьте ручку 1 на основание (рис. 6). Установите декоративные накладки 2.
- Зафиксируйте ручку на квадрате при помощи шестигранного ключа 9 (рис. 7)



- Если ручка на квадратном основании:
2.5. Наденьте ручку 1 на основание (рис. 8) и зафиксируйте на квадрате с помощью стопорного винта 4. Установите декоративные накладки 2 на ручки (рис. 9) и зафиксируйте винтами (рис. 10).



Правила эксплуатации:

Не допускается обработка абразивными веществами и растворителями. Загрязнение и пыль следует удалять влажной мягкой тканью.

Гарантия:

Производитель гарантирует безотказную работу изделия в течение 1 года со дня продажи.
В случае выявления неисправностей в пределах гарантийного срока изделие подлежит замене по месту приобретения при условии полной комплектации и наличии кассового чека.

Гарантия не распространяется:

1. На повреждения, вызванные нарушением правил хранения.
2. Повреждения вызванные некачественной установкой.
3. На повреждения в следствие обработки абразивными веществами, агрессивными растворами и любыми моющими средствами.
4. На повреждения, полученные в следствие механического воздействия.
5. На естественный износ изделия.