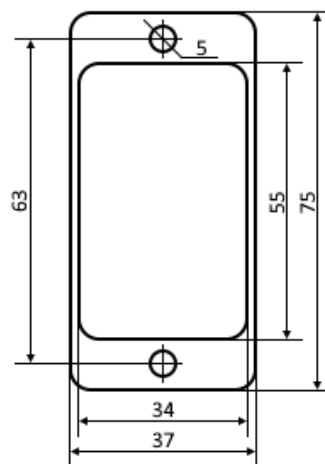
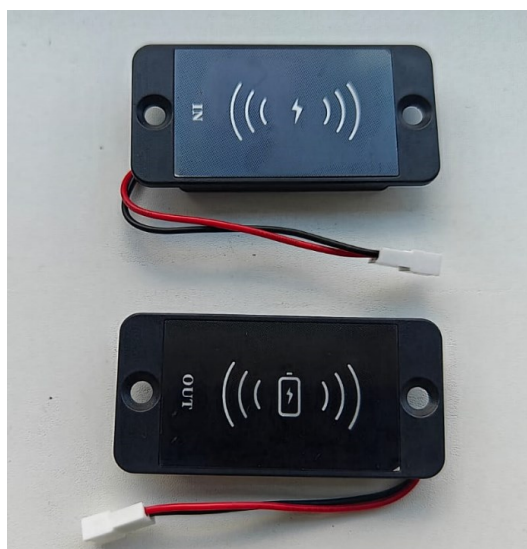


## Кабель переход бесконтактный индукционный



### Описание

Кабель переход предназначен для установки на дверь и служит для передачи питания в закрытом положении двери для электронных компонентов двери. Кабель переход имеет защиту от короткого замыкания и защиту от скачков напряжения. Передатчик монтируется в раму двери, приемник монтируется в полотно двери. В закрытом положении двери питание передается, при открывании двери питание не передается. Кабель переход укомплектован крепежом и кабелями.



### Комплектация

Наименование	Количество
Блок питания	1 шт
Передатчик	1 шт
Приемник	1 шт
Корпус передатчика	1 шт
Соединительный кабель	2 шт
Крепежные материалы	1 комплект
Упаковка	1 шт

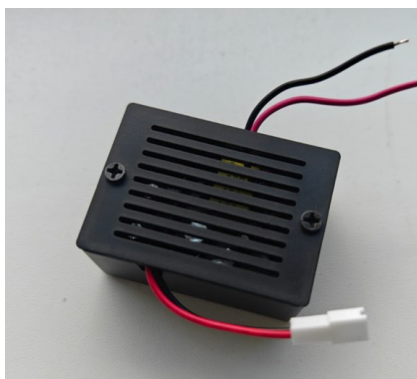
## Технические характеристики

Расстояние между блоками: 5-10 мм  
Частота сигнала: 110~205 кГц

Рабочая температура: -10~40° С  
Рабочая влажность: 10–80 %

### Блок питания

Размер: 54x39x26 мм  
Входное напряжение: 220 В  
Выходное напряжение: 9 В



### Передатчик

Размер: 75x37x11 мм  
Входное напряжение: 9 В  
Мощность: 10 Вт



### Приемник

Размер: 75x37x11 мм  
Выходное напряжение: 5 В  
Мощность: 5 Вт



## Важно

Кабель переход может использоваться только в указанной комплектации. Используйте только поставляемый в комплекте блок питания.

Расстояние между передатчиком и приемником должно быть не менее 2 мм и не более 12 мм.

Пожалуйста, не подвергайте устройство воздействию статического электричества и убедитесь, что плата находится вдали от проводников электричества во время работы.

Пожалуйста, не пытайтесь заряжать мобильный телефон, это может привести к поломке устройства.

Данное изделие должно устанавливаться и использоваться в строгом соответствии с национальными и региональными правилами электробезопасности.

При монтаже и демонтаже данного изделия, пожалуйста, отключите питание. При работе избегайте контакта с оголенными проводами.

Если устройство не работает должным образом, пожалуйста, обратитесь в компанию, где вы приобрели устройство, или в ближайший сервисный центр.

Данная инструкция предназначена для использования в качестве справочника. Фотографии, графики, диаграммы и иллюстрации, приведенные в данной инструкции, предназначены только для пояснения и иллюстрации, и могут отличаться от конкретного изделия. Обращайте внимание на реальное изделие. В связи с доработкой продукта возможно обновление инструкции, для получения последней версии, пожалуйста, свяжитесь с нашими специалистами по адресу [info@sanyo-locks.ru](mailto:info@sanyo-locks.ru)

## Гарантийные обязательства

Гарантийный срок эксплуатации устройства составляет один год со дня продажи. Предприятие-изготовитель оставляет за собой право отказать в гарантии при несоблюдении условий эксплуатации и правил установки устройства. Гарантия не распространяется на устройства, имеющие повреждения корпуса или подвергшиеся разборке потребителем.