

ДВЕРНЫЕ РУЧКИ

Инструкции по установке и эксплуатации

ПРАВИЛА ЭКСПЛУАТАЦИИ

Дверные ручки Armadillo LUXURY\EXOTIC серии ART-DECO предназначены для установки на межкомнатные двери 30-60 мм толщиной. Подходят для замков и защёлки с углом поворота квадрата от 0 до 55 градусов* (см. рис. 1).

Ручки изготовлены из цинкового сплава (ZAMAK) с вставками из закаленного стекла. Загрязнения и пыль удаляйте мягкой тканью, смоченной в чистой воде. Пожалуйста, не используйте растворители, абразивные и спиртосодержащие вещества для удаления грязи.

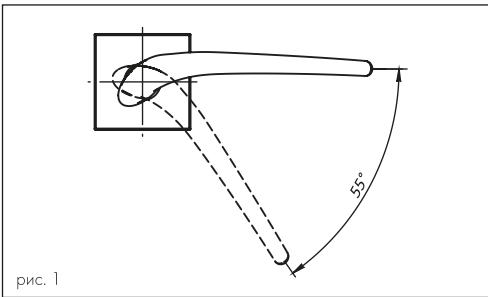


рис. 1

ГАРАНТИЯ

Производитель гарантирует безотказную работу механизма ручки в течение 5 лет со дня продажи. В случае выявления неисправностей в пределах гарантийного срока изделие подлежит замене по месту приобретения при наличии кассового чека.

КОМПЛЕКТАЦИЯ

1. Ручки – 1 пара.
2. Основание ручки – 2 шт.
3. Стопорный винт (M6) – 2 шт.
4. Стопорный винт (M4) – 2 шт.
5. Квадрат (8x100) – 1 шт.
(для ручки Mirage – 80 мм)
6. Резьбовая втулка (M4) – 2 шт.
7. Винт (M4x44) – 2 шт.
8. Винт (M4x9) – 2 шт.
9. Саморезы (2,9x16) – 8 шт.
10. Шестигранный ключ (S=3 мм) – 1 шт.
11. Шестигранный ключ (S=2 мм) – 1 шт.

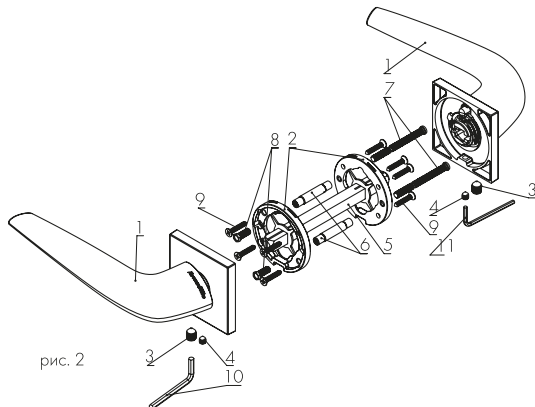
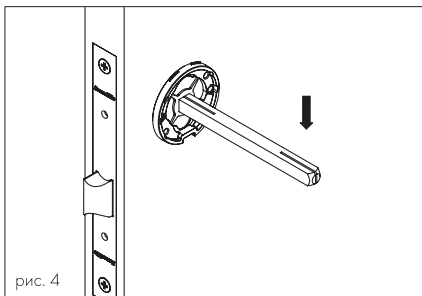
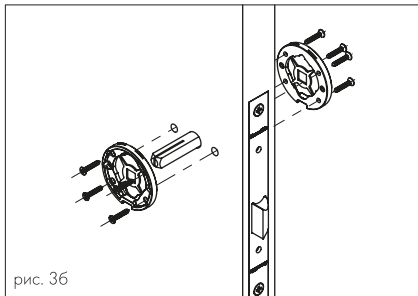
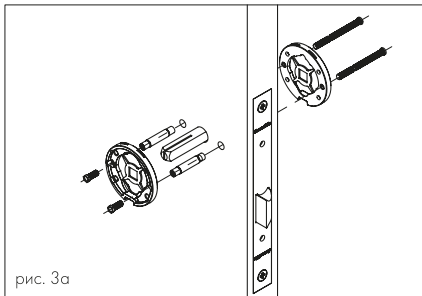


рис. 2

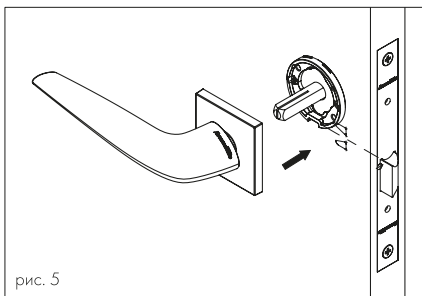
* Производитель Armadillo не несёт ответственности в случае: установки ручки на замок или защёлку с углом поворота квадрата от 55 градусов из-за возможного повреждения поворотного механизма. Значение угла поворота квадрата замка или защёлки уточняйте у производителя;

ИНСТРУКЦИИ ПО УСТАНОВКЕ

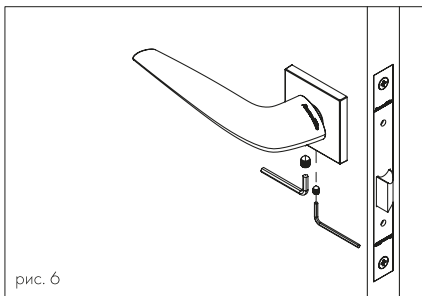
1. Вставьте квадрат в соответствующее отверстие замка или защёлки (рис. 3). Установите основания ручки на квадрат по обе стороны двери. Закрепите основания на двери при помощи стяжек (рис. 3а) или саморезов (рис. 3б).



2. Извлеките квадрат из отверстия и с его помощью выломайте ориентирующие элементы из центров оснований (рис. 4). Затем установите квадрат обратно в отверстие.



3. Наденьте ручку на основание (рис. 5).



4. Зафиксируйте ручки на основаниях и квадрате с помощью стяжных винтов (рис. 6).