

# ПАСПОРТ ИЗДЕЛИЯ И ИНСТРУКЦИЯ ПО ПРИМЕНЕНИЮ

Петля скрытой установки НН-180 (hide hinge) до 100 кг (на 2 петли)

Петля скрытой установки НН-180 (hide hinge) до 100 кг (на 2 петли) предназначена для установки на любые металлические двери.

Петли невидимы на закрытой двери, что является преимуществом для широкого круга дизайн-решений.

Регулировка в трех плоскостях позволяет избежать или корректировать возможное провисание двери со временем, тем самым увеличивая срок эксплуатации двери.

**Комплектация:**

- |                                  |          |
|----------------------------------|----------|
| 1. Петли скрытой установки ..... | 1 ед.    |
| 2. Комплект крепежей.....        | 1 компл. |

### Технические характеристики:

- Угол открывания 180°.
- Максимально допустимая нагрузка на 2 петли 100 кг.
- Материал изготовления петли, подшипников, валов и метизов: сталь с антикоррозионным покрытием.
- Регулировка в трех плоскостях: вертикальная регулировка (Z):  $\pm 4$  мм, горизонтальная регулировка (X):  $-2 + 5$  мм, регулировка по глубине (Y):  $\pm 2$  мм.
- Габаритные размеры в открытом положении петли (рис.1):
  - ширина 160,8 мм;
  - глубина 121,9 мм;
  - высота 190 мм.

Ресурс не менее 200 000 циклов открывания-закрывания

Рисунок 1 – Габаритные размеры петли

## Инструкция по установке:

1. Определить количество устанавливаемых петель исходя из массы дверного полотна и наличия доводчика и/или дверного упора. Отфрезеровать установочные пазы под петли в дверном полотне и в дверной коробке (рис. 2).

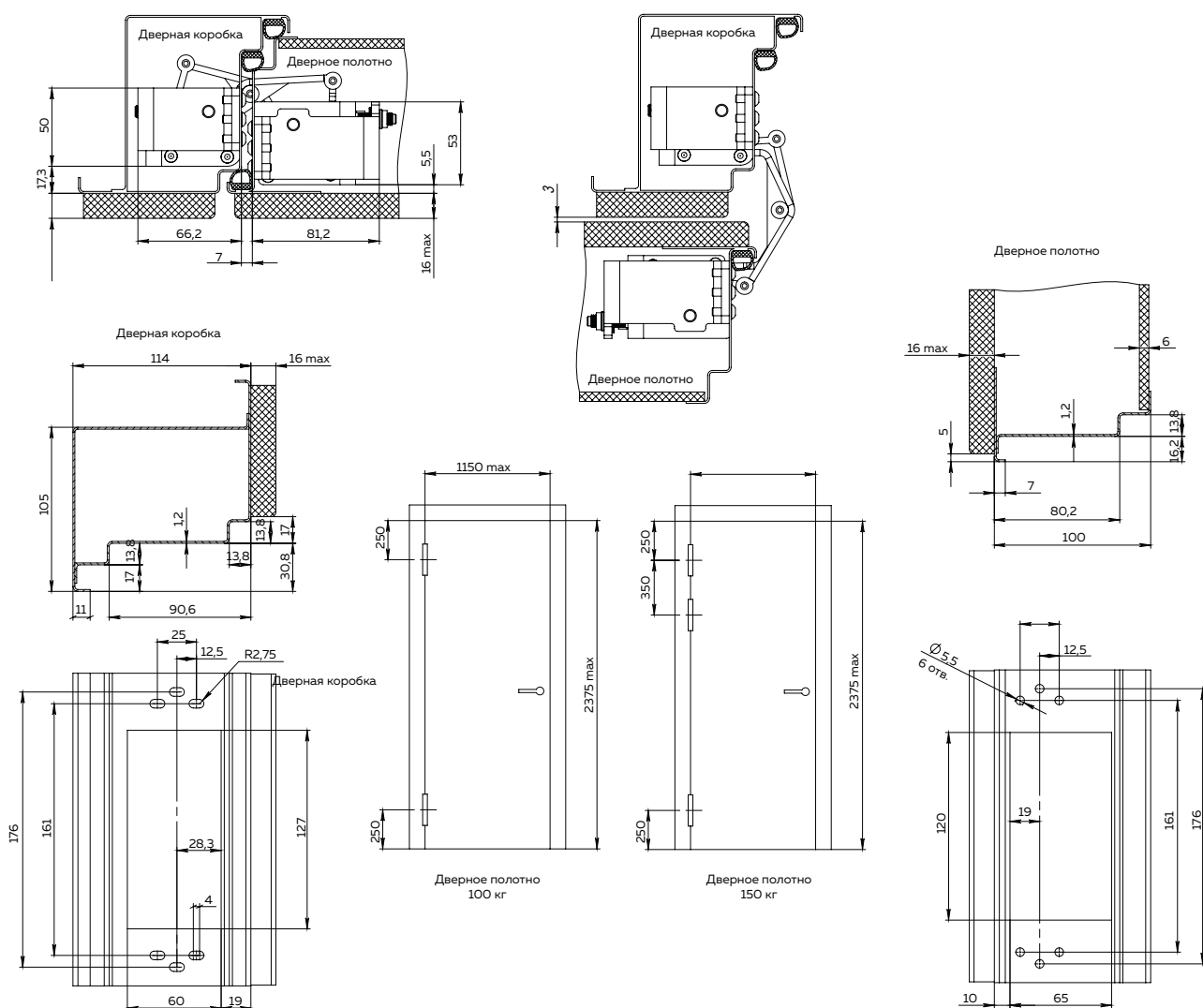


Рисунок 2  
Размеры пазов под петли

Без штампа магазина недействительно