

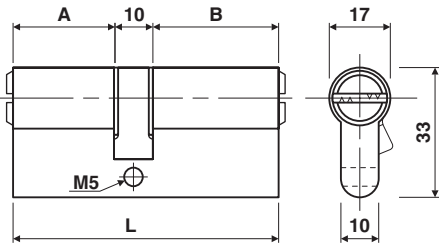
**KALE KILIT****Описание товара.**

Цилиндровый механизм двухсторонний «Кале Килит» (164 OBS G/164 OBS S/164 OBS B), односторонний с механизмом постоянного ключа (164 OBS GK/ 164 OBS GM/ 164 OBS GT/ 164 OBS SK/ 164 OBS SM/ 164 OBS SC/ 164 OBS ST/ 164 OBS BK/ 164 OBS BM/ 164 OBS BT/ 164 OBS BC) повышенной секретности с системой автоматической блокировки 4-го класса по ГОСТ 5089-2003 предназначен для установки в корпуса врезных цилиндрических замков для металлических, деревянных, пластиковых, алюминиевых входных дверей, а также межкомнатных дверей всех типов.

Механизм цилиндрический оснащен специальными блокировочными штифтами по бокам. Блокировка цилиндрического механизма срабатывает в случае попытки открыть цилиндрический механизм инородным предметом или отмычкой, причем только в том случае, когда взломщику действительно удастся начать открытие. Блокировочные штифты блокируют ротор цилиндрического механизма, следствием чего является вывод цилиндрического механизма из строя и невозможность его вскрытия без применения силового взлома.

Технические характеристики.

1. Механизм цилиндрический содержит защиту от отмычек и высверливания кодового механизма – СИСТЕМА АВТОМАТИЧЕСКОЙ БЛОКИРОВКИ (OBS - Automatic Blocking System);
2. Комплектующие цилиндрического механизма изготавливаются из высококачественных материалов. Корпус: специальный профиль, латунь марки MS 58. Комбинационные штифты (пины): латунь MS 58. Пружины: фосфоризированная бронза (Cu37 Sn8). Блокирующие штифты и стержни от высверливания: сталь HRC 60;
3. Комбинация ключей, составленная при помощи цифровой технологии, обеспечивает цилиндрическим механизмам серии OBS G/OBS S/OBS B соответственно 55.000/91.000/5.000.000 комбинаций ключа;
4. Механизм цилиндрический может иметь следующие размеры:



A	26	26	26	30	26	30	30	32	32	30	33	32	30	33	
B	26	30	32	33	30	35	32	33	32	33	35	33	35	37	35
L	62	66	68	69	70	71	72	73	74	75	75	76	77	77	78

A	32	33	30	35	32	35	33	37	35	35	40	40	40	45	45	50
B	37	37	40	35	40	37	40	37	40	45	40	45	55	45	50	50
L	79	80	80	80	82	82	83	84	85	90	90	95	105	100	105	110

При выборе размера цилиндрического механизма руководствуйтесь пунктом 3 раздела «Инструкции по установке»;

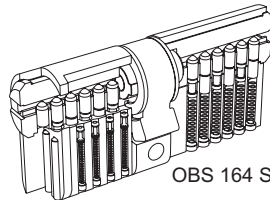
5. Механизм цилиндрический может быть представлен в различных цветовых решениях.

Комплектация.

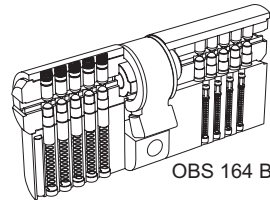
1. Цилиндровый механизм – 1 шт.
2. Количество ключей – 3 или 5 шт.
3. Установочный винт – 1 шт.
4. Упаковка - 1 шт.
5. Паспорт-1 шт.

Установка, использование и обслуживание.

Фирма «Кале Килит» благодарит Вас за то, что Вы выбрали цилиндрический механизм европейского типа OBS с системой автоматической блокировки. Для правильной установки и надлежащего обслуживания рекомендуем тщательно придерживаться данной инструкции и сохранить ее на будущее. Фирма не несет ответственности за неисправности, вызванные полным или частичным несоблюдением данной инструкции и/или использованием несоответствующих копий ключей или отмычек. Для получения любой информации просим Вас обращаться в сервис-центры или непосредственно на предприятие-изготовитель (Ataturk Caddesi, Basak Sokak, No.39, 34610, Gungoren, Istanbul – Turkey).



OBS 164 S



OBS 164 B

Инструкция по установке

1. В исходном положении вороток выступает за корпус цилиндрического механизма. Необходимо установить его таким образом, чтобы он не выступал за корпус цилиндрического механизма. Поверните его при помощи ключа или поворотной ручки, после чего вставьте цилиндрический механизм в корпус замка;

2. Используя стальной винт, входящий в комплект поставки, закрепите цилиндрический механизм в корпусе замка. Крепежный винт должен выходить из корпуса цилиндрического механизма не менее чем на 5 мм. Внимание: для некоторых моделей замков длины стандартного винта может быть недостаточно, рекомендуем приобрести винт нужной длины и установить его;

3. Рекомендуется, чтобы цилиндрический механизм не выступал более чем на 1мм за плоскость двери. При соблюдении этого требования цилиндрический механизм будет иметь минимальную площадь захвата для взламывающего инструмента, значительно сокращая опасность несанкционированного извлечения. В случае использования защитной броненакладки, при выборе размера цилиндрического механизма необходимо руководствоваться инструкцией по ее установке;

4. Проверьте работу цилиндрического механизма и корпуса замка в открытом состоянии двери.

Инструкция по эксплуатации

1. Перед поворотом всегда вставляйте ключ до упора. Вынимая ключ, не поворачивайте его и не оказывайте на него бокового нажима; 2. Во избежание поломки используйте только фирменный ключ. Настоятельно не рекомендуем пользоваться какими-либо инструментами или вставлять в цилиндрический механизм посторонние предметы;

3. Ключ не должен использоваться вместо ручки для открытия или закрытия двери;

4. Пользуйтесь только исправными ключами. Не пытайтесь вставить в цилиндрический механизм погнутый ключ. Для изготовления копий ключа обращайтесь только к официальным сервис-центрам «Кале Килит»;

5. Не допускайте загрязнения ключей, во избежание попадания посторонних частиц и загрязнения механизма цилиндра.

Список сервис-центров «Кале Килит»

г. Калининград «ГУФФИ»
ул. Невского 3, т. (4012) 333555

г. Нижний Новгород «Мастер Ключей»
ул. Ванеева, 1, т. (8312) 103070

г. Томск «КЛЮЧ-СЕРВИС»
пр. Комсомольский, 49, т. (3822) 512366

г. Казань «АЛКИОН»
ул. Волкова, 84, т. (8432) 360248

г. Новосибирск ЧП «ПОКРАСЕНО»
ул. Восход, 5, т. (3832) 922450

г. Якутск ИП «СОРОКИН»
ул. Дзержинского, 18, т. (4112) 707995

г. Москва ООО «На Трифоновской»
ул. Трифоновская, д. 55, стр. 1,
т. (495) 681-78-80 681-97-55

г. Сургут «КЛЮЧ-СЕРВИС»
ул. Маяковского, 47, т. (3462) 713815

ВНИМАНИЕ! Цилиндровые механизмы OBS – это высокотехнологичные изделия и для обеспечения исправной работы и долговечности они требуют аккуратности в эксплуатации. Кроме того, помните, что цилиндрический механизм – это лишь один из компонентов дверного замка. Запирающая система исправно работает, только когда все ее элементы правильно взаимодействуют.

Обращаем ваше внимание на то, что дверная коробка должна быть установлена строго перпендикулярно поверхности для того, чтобы управляемые ригели двигались без усилия.

Рекомендации и предостережения

В качестве предосторожности рекомендуем хранить запасной ключ в надежном месте или же передать его доверенному лицу. В этом случае при утере ключа можно будет открыть дверь без взлома или повреждения.

Гарантийное обязательство

Гарантийный срок эксплуатации 5 лет со дня продажи через торговую сеть.

Гарантия не распространяется на цилиндрические механизмы, которые были заблокированы или выведены из строя вследствие использования инородных предметов или отмычек, а также ключей или заготовок, не входящих в комплект поставки, а также если цилиндрические механизмы были выведены из строя вследствие неправильной эксплуатации или неправильной установки.

Продан _____

Без штампа магазина недействительно

! Замена неисправного изделия гарантируется при наличии свидетельства о продаже со штампом магазина о дате продажи.